



Myndigheten för  
samhällsskydd  
och beredskap

UTBILDNING I SYSTEMATISKT INFORMATIONSSÄKERHETSARBETE

# Intern företagsbeskrivning "EL-VIS AB"



## **EL-VIS AB**

### **”Vi ger förutsättningar för framtiden”**

En företagsbeskrivning av ett fiktivt företag.

## **Innehåll**

|   |          |
|---|----------|
| <b>EL-VIS AB – företagsbeskrivning</b> .....  | <b>3</b> |
| Allmänt om EL-VIS AB .....  | 3        |
| Om EL-VIS AB:s elproduktion .....   | 3        |
| EL-VIS organisationsstruktur .....  | 4        |
| EL-VIS verksamheter .....   | 5        |
| Vår avdelning för produktion och it-drift .....   | 5        |
| Administrativa stödfunktionen .....   | 5        |
| Övrigt om EL-VIS verksamhet .....   | 6        |
| Omvärldsanalys .....  | 6        |
| Hotbild från elproducenterans intresseorgation<br>Engagerade Elproducenterers Förening (EPPFs)<br>– generella hotbild mot svensk elproduktion, version 11 från 2020 ..... | 7        |



# EL-VIS AB

## – företagsbeskrivning

Informationsägare: Administrativa chefen

### Allmänt om EL-VIS AB

EL-VIS AB driver sedan fem år tillbaka ett vattenkraftverk utanför Falun. Vattenkraftverket genererar en effekt på cirka 50MW ut på regionnätet. Vi levererar elkraft åt området runt Falun och dess invånare.

Vattenkraften utvinns genom att strömmande vatten leds via fasta passager och driver en eller flera vattenturbiner. För att efter behov kunna reglera hur mycket energi som utvinns ansvarar vi också för en damm och en dammvall.

Alla verksamheter har uppnått samtliga uppsatta leveransmål gällande elproduktionen sedan starten för fem år sedan.

VD är **Kristina Andersson-Sjöekene**. Läs mer om Kristina och hennes syn på verksamheten i **rollkortet för Kristina Andersson-Sjöekene**.

### Om EL-VIS AB:s elproduktion

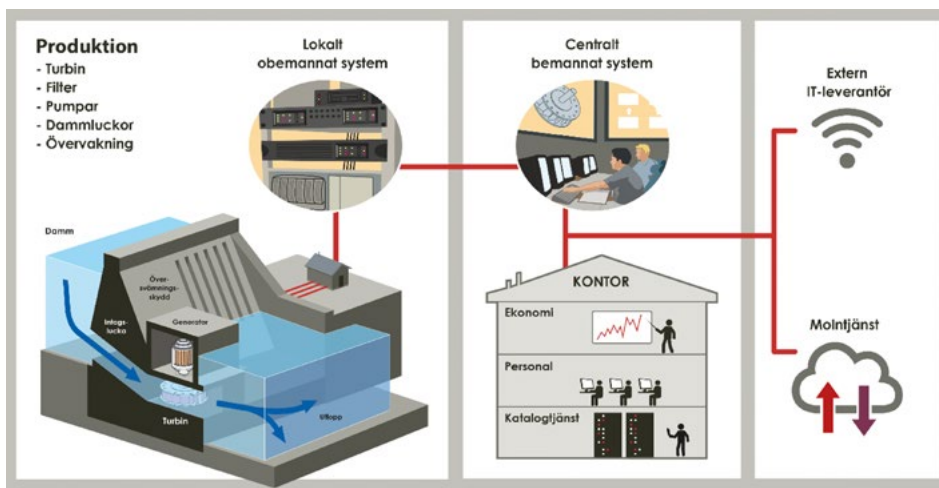
EL-VIS AB införskaffade för ett par år sedan ett nytt styr- och reglersystem. Systemet är helt automatiserat med integrerad övervakning av själva styr- och reglersystemen samt elproducerande enheter. Systemet är unikt i världen och flera andra elproducenter är intresserade av lösningen. Leverantören är spansk. Systemet reglerar produktionen automatiskt när vattennivån i dammen ändras genom att luckorna öppnas och stängs för optimal elproduktion samt att överföringen av el till elnätet fungerar som det ska.

Styr- och reglersystemet behöver ingen personal på plats vid kraftverket. I stället övervakas och styrs det av personal från kontrollrummet på kontoret. Det går en förbindelse direkt mellan kontrollrummet och styr- och reglersystemet vid kraftverket. I kontrollrummet ser personalen till att allt fungerar som det ska utifrån övervakningsinformation. Det går ett larm om att något är fel.

Incidenter sker några gånger per år. Oftast beror det på större grenar som blockerar inflödet i dammluckorna. En gång var ett stopp orsakat av en flitig bäver som fällt flera trädstammar och börjat förstärka dammen genom att bygga för dammluckorna.

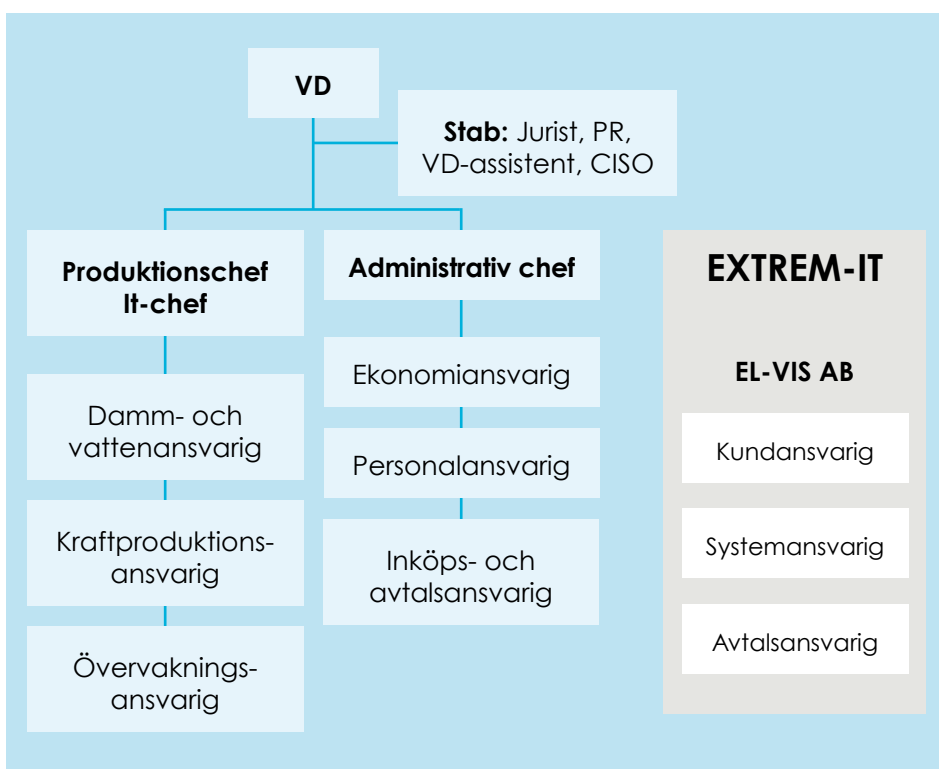
#### Elproduktionen kan sammanfattningsvis beskrivas som:

Vatten i **Damm** → passerar **Dammlucka** → leds via rör → vattnet får **Turbin** att snurra → el genereras i **Generator** → elen sänds ut till **Regionalnätet** och → vidare till våra kunder via **Lokalnätet**.



Figur 1. Bilden ger en övergripande bild av hur EL-VIS verksamhet är uppbyggd.

## EL-VIS organisationsstruktur



Figur 2. Hur EL-VIS AB är organiserat och hur vår it-leverantör är organiserad för att stödja oss.

## EL-VIS verksamheter

### Vår avdelning för produktion och it-drift

Produktions- och it-chefen ansvarar för att EL-VIS AB:s elproduktionsmiljö och nätverk fungerar. Han ansvarar även för it-system som driftas av företaget och för uppföljning av externa leveranörers driftåtaganden. Uppföljningen gör han tillsammans med avtalsansvarig på ekonomienheten.

Katalogtjänsten hanterar vem som har behörighet till olika it-system och driftas internt. Serverarna står fysiskt i källaren på kontoret.

Styr- och reglersystemet samt övervakningen av detta finns fysiskt på plats vid kraftverket och på kontoret. Service och support till systemen samordnas av den externa leverantören, Extrem-IT.

Övriga stödsystem hanteras också av, ExtremIT. Exempel på stödsystem som driftas av den externa leverantören är alla backuper, e-post, lagringsytor, ekonomi och HR-system. Vissa av den externa leverantörens tjänster finns ”i molnet”. I samband med att EL-VIS-AB upphandlade en extern it-leverantör ändrades it-miljön så att de flesta på den administrativa avdelningen kan jobba hemifrån. Att kunna jobba hemifrån är viktigt för medarbetarna, det ger en flexibel vardag och har bidragit till god stämning samt stärkt tillit och gemenskap.

Produktions- och it-chef är **Arman Baggad**. Lär mer om Arman och hans syn på sin verksamhet på **rollkortet för Arman Baggad**.

### Administrativa stödfunktionen

Den administrativa avdelningen ansvarar för ekonomi, upphandlingar och personal samt för att ta fram statistik från produktionen, resultat, prognoser och trender till ledningen.

Ekonomienheten sköter bland annat redovisning och kvartalsrapporter. Härifrån kommer de flesta underlag till VD för beslut. Enheten organiserar även möten med bland andra Ellevio AB och andra partners samt ansvarar för företagets upphandlingar och avtalshantering.

Personalenheten har hand om HR-frågor och lönehantering. Enhetens personal arbetar mycket i applikationen Enkelt personalhanteringsystem (förkortas EPHS). EPHS finns ”i molnet”. Personalenheten tycker att EPHS fungerar mycket bättre nu när det får stöd i arbetet av en extern tjänst med supporthjälp. Då kan den interna driftorganisationen fokusera på elproduktion i stället för att också hjälpa den lägre prioriterade administrativa verksamheten.

Chef för administrativa avdelningen är **Kim Hemkelson**.

Läs mer om Kim och hur han tänker om sin verksamhet på **rollkortet för Kim Hemkelson**.

## Övrigt om EL-VIS verksamhet

- Ledningens mål är att om fem år vara regionens mest stabila elleverantör av miljövänlig vattenkraft.
- EL-VIS AB har tillstånd för att bedriva elproduktion med vattenkraftverk och därtill hörande damm enligt miljöbalken.
- Totalt arbetar 16 anställda på tio heltidstjänster på företaget.
- Företagets ekonomi är bra. Investeringarna är långsiktiga och avskrivning sker enligt plan. Aktiekursen ökar stadigt och stabilt. Värdet av anläggningen uppgår till 80 miljoner kronor. Underhållskostnader för it-miljön och anläggningarna, förutom personalkostnad, är 15 miljoner kronor per år.
- Ägaren Elvis G.P Karlsson äger 20 % av aktierna. Personalen kan köpa in sig i bolaget och har sammanlagt 15 % av aktierna. Släkt och vänner till Elvis G.P. Karlsson har sammanlagt 10 %. Resterande aktier ägs av andra. EL-VIS AB är noterat på First North-börsen.

## Omvärldsanalys

Externa intressenter:

- Kommunen, organisationer och företag samt medborgarna i kommunen.
- Tillsynsmyndigheter – Länsstyrelsen (bedriva kraftverk) och Energi-myndigheten (samhällsviktig tjänst enligt NIS-direktivet), Integritets-skyddsmyndigheten (personuppgifter).
- It-leverantörerna Extrem-IT (bland annat e-post, servrar, backup, ekonomi och HR-systemet EPHS).
- Leverantör av styr- och reglersystemet BienElectricidad, Madrid, Spanien.
- Ellevio, Svenska kraftnät. Energimyndigheten, Havs- och vattenmyndig-heten, Naturvårdsverket.

## Rättsliga krav

EL-VIS AB berörs av:

- Lag (2018:1174) om informationssäkerhet för samhällsviktiga och digitala tjänster.
- Dataskyddsförordningen (GDPR).
- Föreskrifter från Havs- och vattenmyndigheten, Energimyndigheten och Svenska kraftnät, egenkontroll enligt Naturvårdsverkets föreskrifter ska tillämpas i samråd med utsedd tillsynsmyndighet.
- Avtal gällande it-drift, reservdelar för kraftverkets olika maskiner samt support för it-systemen och styr- och reglersystemet.

# Hotbild från elproducenterans intresseorganisation Engagerade Elproducenters Förening (EPPFs)

## – generella hotbild mot svensk elproduktion, version 11 från 2020

- Personalens eller konsulter handhavandefel som leder till störningar i styr- och reglersystem eller i den underliggande infrastrukturen.
- Obehöriga kommer över inloggningsuppgifter när uppkoppling mot styr- och reglersystem får göras via dåligt skyddade hemmanätverk eller motsvarande.
- Antagonistiska hot mot el-producenternas it-system generellt inklusive styr- och reglersystem och underliggande infrastruktur.
- Phishing-mail mot anställda där angriparen försöker att få tag på inloggningsuppgifter till it-system och styr- och reglersystem.
- Sårbarheter som uppkommer när äldre styr- och reglersystem kopplas ihop med TCP/IP teknik. Avsaknad av kontroll mellan hur trafik går mellan de olika miljöerna kan bli allvarligt.
- Angrepp gentemot leverantörer och entreprenörer som har behörigheter till den egna verksamheten kan leda till störningar i den egna verksamheten.



Myndigheten för  
samhällsskydd  
och beredskap