



Gemensamma grunder

Checklistor och mallar

Rollkort

Koordinator för aktörsgemensamt analys- och beslutsstöd

Ditt ansvar som koordinator för aktörsgemensamt analys- och beslutsstöd

Ditt ansvar som koordinator för aktörsgemensamt analys- och beslutsstöd är att när behov uppstår leda och samordna arbetet i det aktörsgemensamma analys- och beslutsstödet vid en samhällsstörning, på uppdrag av samverkansledaren.

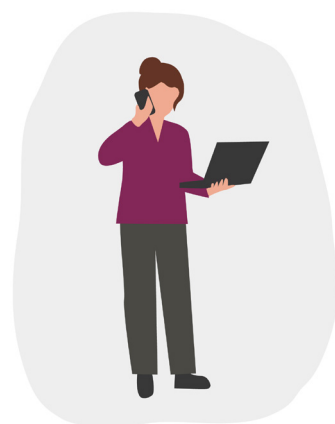
Dina arbetsuppgifter som koordinator för aktörsgemensamt analys- och beslutsstöd

Dina arbetsuppgifter som koordinator för aktörsgemensamt analys- och beslutsstöd beror på situationen och på vilka behov som har identifierats i det aktörsgemensamma arbetet. Du ska se till att de tilldelade uppgifterna blir lösta.

Exempel på arbetsuppgifter kan vara att

- koordinera de olika arbetsuppgifterna i analys- och beslutsstödet, exempelvis ta fram samlad lägesbild, kompletterande analyser, förslag på målbild eller förslag på åtgärdsplan
- tillämpa effektiva metoder och verktyg för att skapa underlag för inriktning och samordning
- främja en god gruppssammanhållning som bygger på tillit
- förebygga grupptänkande
- hantera stress på individ- och gruppnivå.

Syftet med detta stödmaterial är att ge stöd till roller som beskrivs i publikationen **Aktörsgemensamt arbete – Organisering och roller** under nivån arbetssätt i Gemensamma grunder – ramverk för ledning och samverkan.



Checklista för inledande åtgärder

Börja ditt arbete som koordinator för aktörsgemensamt analys- och beslutsstöd genom att göra dessa inledande åtgärder, steg för steg:

1. Vad behöver göras? Identifiera vilka arbetsuppgifter som är högst prioriterade för analys- och beslutsstödet ihop med samverkansledaren.
2. Vem ska göra vad? Bemanna och fördela arbetsuppgifter.
3. Dokumentera arbetet löpande och dela information! Se till att ni delar information effektivt både inom analys- och beslutsstödet samt till övriga berörda aktörer. Ta gärna hjälp av dessa frågor när ni ska dela information: Vad arbetar analys- och beslutsstödet med just nu? När levereras olika underlag? Vilket underlag behöver analys- och beslutsstödet få från andra?